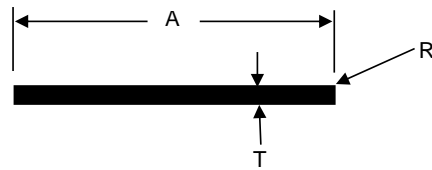


FLAT BAR



DIE	A	T	R	WT/FT
159	0.250	0.250	*	0.076
182	0.500	0.125	*	0.075
160	0.750	0.125	*	0.113
284	0.875	0.125	*	0.131
1856	1.000	0.090	FULL	0.106
1764	1.000	0.125	*	0.150
1009	1.000	0.187	*	0.224
1273	1.000	0.250	*	0.300
1948	1.000	0.500	*	0.600
1949	1.000	1.000	*	1.200
1144	1.250	0.125	*	0.187
536	1.500	0.060	FULL	0.107
989	1.500	0.125	FULL	0.225
671	1.500	0.125	*	0.224
808	1.500	0.250	*	0.450
5723	1.500	0.375	0.015	0.674
3275	1.500	0.500	*	0.900
631	2.000	0.125	0.063	0.296
1195	2.000	0.250		0.600
3922	2.000	0.500	*	1.200
4990	2.000	0.750	*	1.800
7098	2.000	0.500	FULL	1.134
7110	2.250	1.625	0.125	4.372
7954	2.500	0.250	0.020	0.750
767	3.000	0.250	*	0.900
3783	3.000	0.375	*	1.350
7099	3.750	1.000	0.125	4.482
7956	4.000	0.250	0.030	1.199
7072	4.580	0.125	0.030	0.686
5426	4.683	0.385	0.010	2.164
2551	5.000	0.188	0.047	1.126
7958	5.000	0.250	0.020	1.500
7973	5.000	2.000	0.050	11.998
820	6.000	1.000	0.032	7.199
4991	8.000	0.500	0.020	4.800

*Radius Sharp - less than .015

OCTOBER 24, 2022