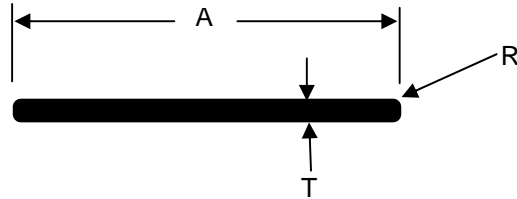


FLAT BAR



DIE	A	T	R	WT/FT
159	0.250	0.250	*	0.076
182	0.500	0.125	*	0.075
160	0.750	0.125	*	0.113
284	0.875	0.125	*	0.131
1856	1.000	0.090	FULL	0.106
1764	1.000	0.125	*	0.150
1009	1.000	0.187	*	0.224
1273	1.000	0.250	*	0.300
1948	1.000	0.500	*	0.600
1949	1.000	1.000	*	1.200
1144	1.250	0.125	*	0.187
989	1.500	0.125	FULL	0.225
671	1.500	0.125	*	0.224
808	1.500	0.250	*	0.450
3275	1.500	0.500	*	0.900
3253	1.500	0.750	*	1.350
631	2.000	0.125	0.063	0.296
1195	2.000	0.250		0.600
3922	2.000	0.500	*	1.200
767	3.000	0.250	*	0.900
3783	3.000	0.375	*	1.350
2551	5.000	0.188	0.047	1.126

*Radius Sharp - less than .015

March 5, 2009